



Wc ombouw maken

Materialen

- Hardhouten multiplex 122 x 244cm 18mm
- JéWé schaaflat promopak vuren 44x69mm 270cm (4 stuks)
- GB hoekanker 50x50 mm 58x2,5 mm SV 07236
- Fischer universeelplug UX 6X50 R
- Teck universele schroef Torx roestwerende coating 70 x 5mm 50 stuks
- Teck universele schroef Torx roestwerende coating 40 x 4,5mm 100 stuks
- Sencys slagplug OB61 6 x 80mm 20 stuks

Gereedschap

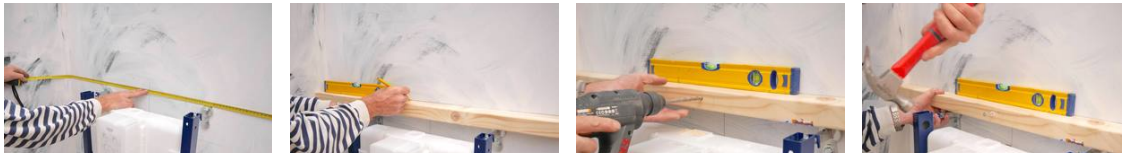
- Baseline rolmaat 5m
- Worx decoupeerzaag WX477
- Baseline waterpas 60cm
- Baseline klauwhamer hout 450gr
- Worx schroef- en klopboormachine WX371.3 20V
- Stanley speedboor 18mm



<https://bit.ly/3ksA>

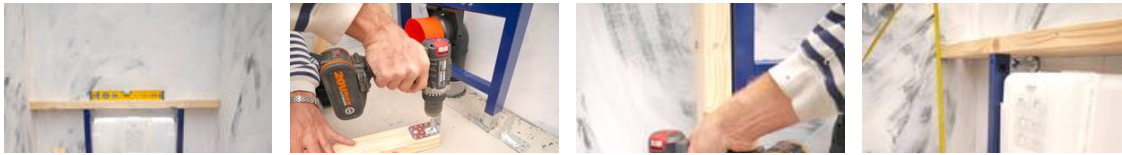
Stap 1 | Horizontale balk voor de wc ombouw bevestigen

Meet de breedte van de muur waar de inbouwreservoir staat. Zaag twee balken en plaats één boven de inbouwreservoir. Boor de balk voor (en de muur). Controleer of de balk waterpas staat. Plaats vervolgens slagpluggen en zet de balk vast.



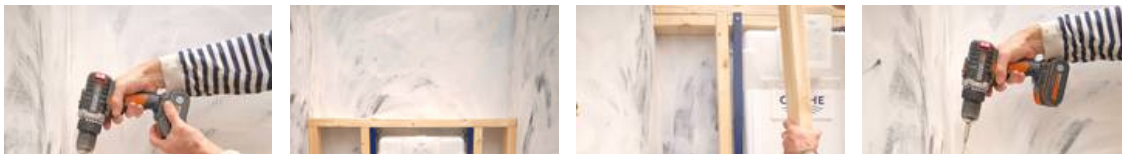
Stap 2 | Verticale balken van de wc ombouw plaatsen

Meet nu de hoogte van de grond tot aan de onderkant van de balk. Zaag 4 balken in de zojuist gemeten lengte. Plaats een hoekanker aan het uiteinde van twee balken en bevestig deze. Markeer waar de hoekankers op de grond komen te staan. Boor gaten in de grond en plaats de benodigde pluggen. Plaats vervolgens de balken tegen het inbouwreservoir aan en schroef deze vast aan de grond.



Stap 3 | Balken bevestigen tegen de wanden

Plaats nu de overige twee balken tegen de muren en bevestig deze met slagpluggen. Schroef vervolgens de tweede horizontale balk vast aan de vier verticale balken. Het frame staat nu.



Stap 4 | Voorzetwand van de wc ombouw afmeten

Meet de hoogte en breedte van het frame. Doe dit aan beide kanten en zowel aan de onderkant als bovenkant. Meet ook de diepte van de koof. Zaag vervolgens een plaat uit multiplex. Zaag ook de plank die boven het frame komt te liggen.



Stap 5 | Uitsparingen afmeten voorzetwand

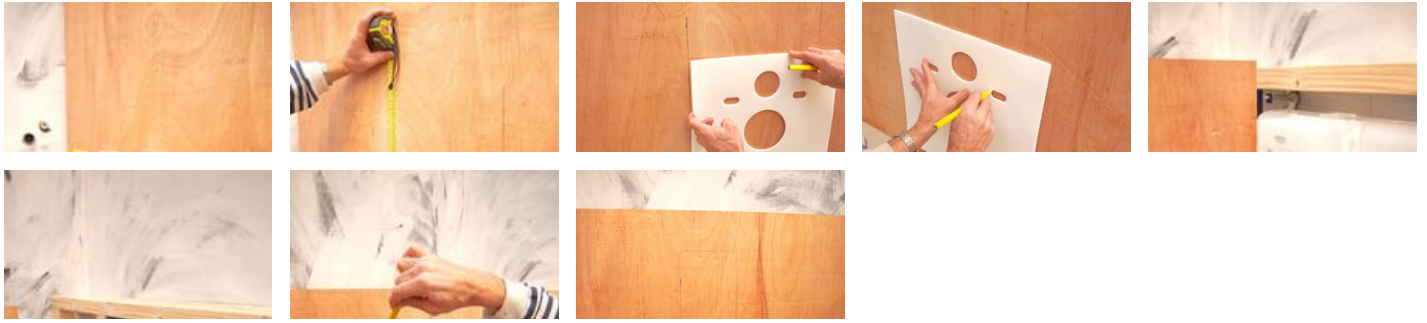
Plaats de isolatiemat en meet waar deze komt te staan op de voorzetwand van de wc ombouw.



Stap 6 | Uitsparingen aftekenen voorzetwand

Gebruik de afmetingen van stap 5 en teken waar de isolatiemat komt te liggen op de voorzetwand. Plaats vervolgens de isolatiemat op de voorzetwand en teken de uitsparingen uit.

Herhaal deze stap ook voor de bedieningsplaat.



Stap 7 | Uitsparingen maken

Zaag vervolgens alle uitsparingen uit de voorzetwand.



Stap 8: Voorzetwand plaatsen

Plaats de voorzetwand tegen het frame en controleer of deze vlak tegen het frame aan komt te staan. Controleer of de voorzetwand waterpas staat.



Stap 9 | Voorzetwand en plank vastschroeven

Markeer waar de schroeven komen en schroef vervolgens de voorzetwand vast aan het frame. Schroef ook de bovenplaat vast aan het frame en controleer of deze waterpas staat.

De wc ombouw is gemaakt en daarmee het inbouwreservoir weggewerkt! Nu kan je gaan [tegels zetten](#) en daarna het [hangtoilet plaatsen](#).

