



# Wastafel monteren

## Materialen

- AquaVive wastafelpack Isere 50cm wit + kraan en sifon

## Gereedschap

- Sencys verstelbare moersleutel chroom 15cm
- Sencys waterpomptang 25cm
- Makita accuschroefboormachine 6261DWPE 9,6V
- Bison siliconenkit Sanitair wit 300ml
- Sencys kitpistool
- Perfax breekmesje
- Emsa plantenspuit Fuchsia 0,7L transparant rook
- Sencys schroevendraaier kruiskop PZ2 x 100mm
- Stanley tegel- & glasboren 8mm
- Baseline metaalzaag 30cm
- Sencys torpedo waterpas 22,5cm
- Sencys rolmaat chroom 5m
- t Stilleven whiteboard stiften
- Sencys pijpsleutel staal 6/7mm



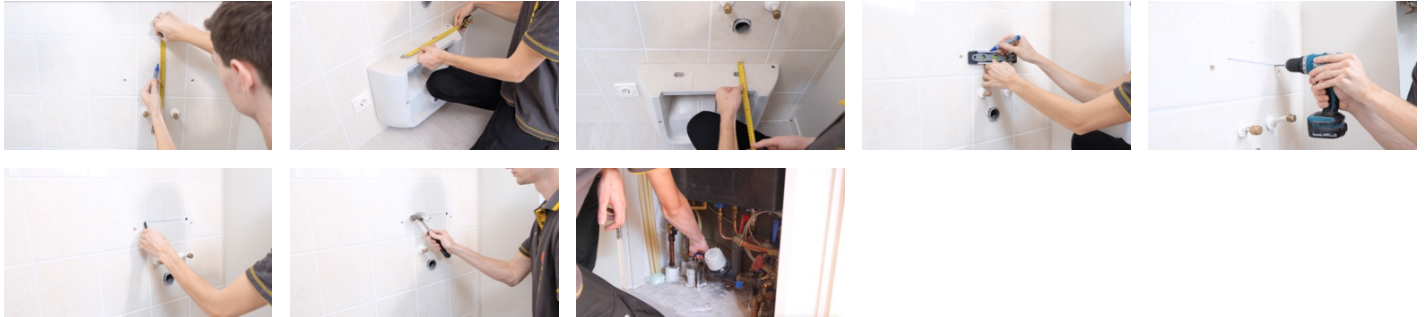
<https://bit.ly/3gsV>

## Stap 1 | Voorbereiden en positie bepalen

Sluit als eerste de hoofdkraan af en zet eventuele hoger gelegen kranen open. Teken af op welke hoogte de wastafel moet komen.

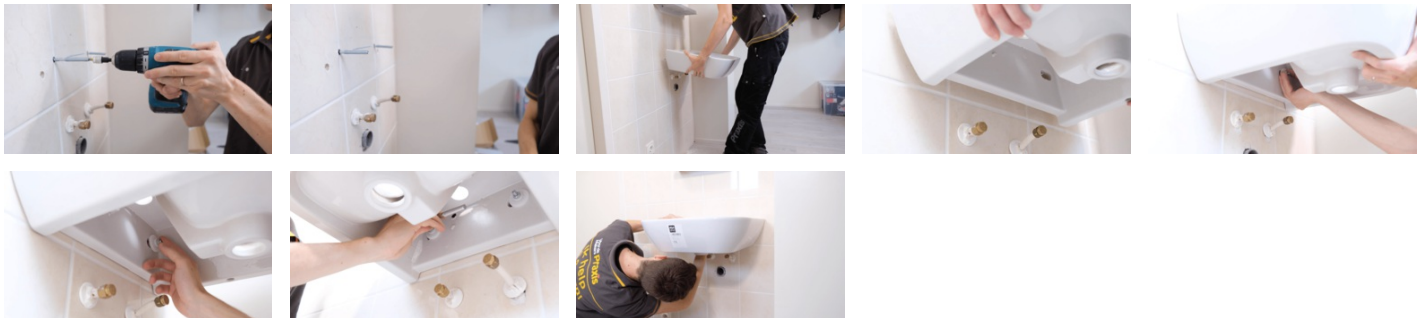
Meet nu de hart-op-hart afstand van de bevestigingspunten en meet de ruimte tussen de bevestigingspunten tot de bovenkant van de wastafel. Dat is in dit geval 5 centimeter. Op die afstand van de eerder gezette markering trek je een rechte lijn op de muur met een waterpas.

Boor de gaten. Gebruik voor het boren in tegels een tegelboortje. Doe dan de pluggen in de gaten en tik wat nodig voorzichtig aan met een hamer.



## Stap 2 | Wastafel bevestigen

Draai de stokeinden in de pluggen en gebruik een boormachine of schroevendraaier om deze vast te draaien. Draai de wastafel op de stokeinden en bevestig deze met het bijgeleverde bevestigingsmateriaal. Draai de moeren stevig vast met een ratel of moersleutel.

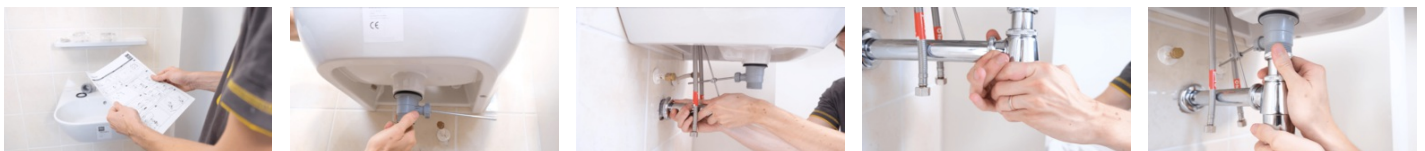


## Stap 3 | Sifon en kraan monteren

Lees de handleiding van de sifon en kraan goed door voordat je verder gaat.

Doe de afvoerplug in de wastafel en bevestig deze aan de onderkant. Draai de draadeinden in de kraan en zet dat eventuele rubber ringen goed op hun plek zitten. Zet nu de kraan in het daarvoor bestemde gat in de wastafel en maak deze aan de onderkant vast met de bijgeleverde moeren. Je zet deze vast met de pijpsleutel. Deze kraan heeft een trekstang. Die bevestig je met de een klem aan de stang uit de afvoerplug.

Meet nu op hoe lang de afvoerbuis moet zijn en zaag deze vervolgens op maat. Houdt er rekening mee dat de afvoerbuis nog een stuk in de muur steekt. Sluit de afvoer aan en doe de rozet om de pijp en sluit vervolgens de sifon aan op de afvoer en de afvoerplug.



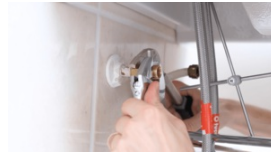


## Stap 4 | Leidingen aansluiten

Je kunt nu de leidingen aansluiten.

Draai eventuele eindstops los met een moersleutel en waterpomptang. Zorg voordat je met de klus begint precies weet welke koppelstukken je nodig hebt. Je kunt je hierover laten adviseren in de bouwmarkt. Draai koppelstukken en leidingen vast met de moersleutel en waterpomptang.

Nu dat alles aangesloten is kun je hoofdkraan weer open draaien en de kraan testen. Controleer nu ook op lekkage.



## Stap 5 | Kitten

Om te voorkomen dat er water achter de wasbak loopt en om het geheel mooi af te werken kun je nu de rand kitten met siliconenkit. Gebruik een plantenspuit met water en afwasmiddel om de kit en het kitplaatje goed te maken. Zo kun je de kitrand mooi glad afstrijken. Ontvet voordat je gaat kitten goed de oppervlaktes waar de kit komt te zitten. Verwijder resten kit met een breekmesje.

Wil je meer informatie over het kitten? Bekijk dan ook het stappenplan [afkitten met siliconenkit](#).

Een wastafel monteren? Zo doe je dat!

