



Radiator aansluiten

Materialen

- Plieger panelradiator Compact type 11 400x1000mm 645W wit
- Radiator set haaks
- Sencys teflon tape

Gereedschap

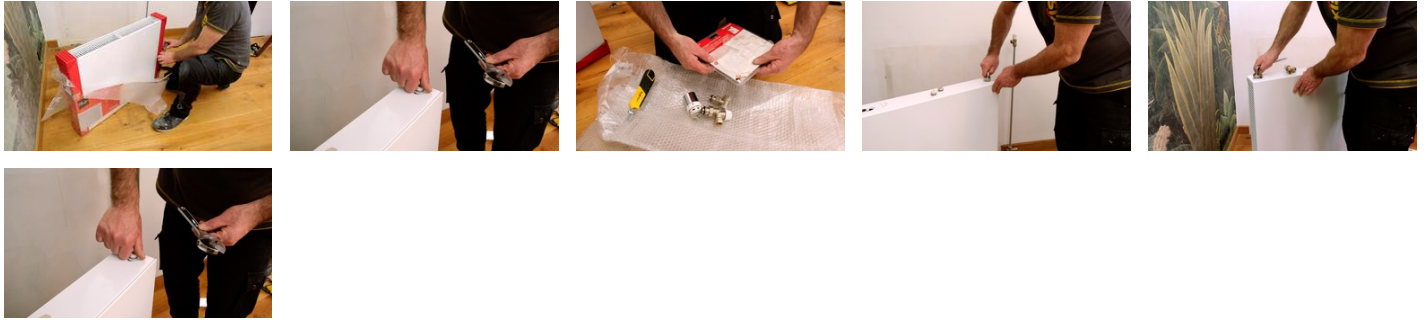
- Worx schroef- en klopboormachine WX372 20
- Baseline verstelbare moersleutel 25cm
- Sencys inbussleutelset met kogelkop 9-delig
- Baseline metaalzaag 30cm
- Sencys multi-fit ontbramer
- Baseline rolmaat 5m
- Sencys waterpas 40cm
- Praxis bouwemmer
- Vulslang m. vaste koppelingen 3.5m



<https://bit.ly/3wG>

Stap 1: Onderdelen op de radiator aansluiten

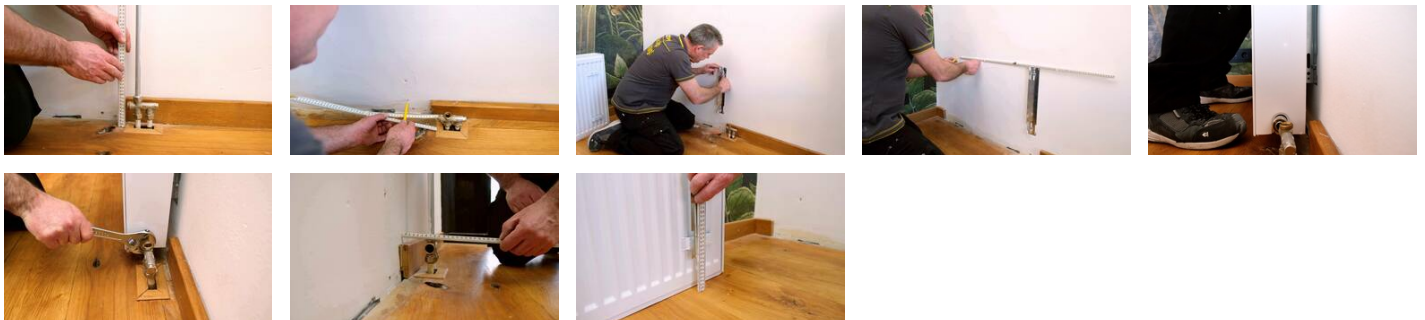
Pak je nieuwe radiator voorzichtig uit. Pas op dat je niet met een mes de radiator zelf beschadigt. Plaats dan de radiatorkraan en het onderblok op de nieuwe radiator. Meestal moet je deze onderdelen apart aanschaffen en zitten deze niet bij de radiator. Monteer daarna ook de ontluchter, blindstop en het aftapkraantje op de radiator. Vergeet hierbij de Teflontape niet. Anders loop je het risico dat het langs de schroefdraad gaat lekken.



Stap 2: Radiator in de beugels plaatsen

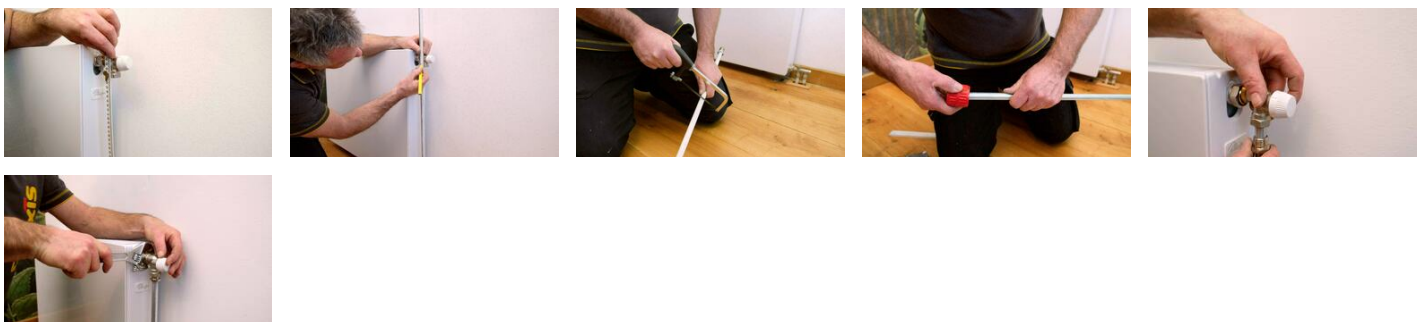
Controleer daarna of de leidingen op de juiste plek zitten voor de nieuwe radiator. Zo niet, dan moet je deze inkorten of verleggen voordat je de radiator kan aansluiten. Meet de hoogte vanaf de grond en de diepte van de muur. Kijk daarna of dit klopt met de afmetingen van de radiator.

Zitten de leidingen op de goede plek? Monteer dan de beugels waar je de radiator in plaatst. Maak ze (met pluggen) vast aan de muur en controleer of de beugels waterpas hangen. Plaats hierna de radiator in de beugels.



Stap 3: Leidingen op maat snijden

Schuif de radiator naar de leidingen. Zet hem een klein beetje vast, zodat je hem hierna nog kan verschuiven om de goede positie te bepalen. Nu is het tijd om de leidingen op maat te snijden. Bepaal de lengte die de leidingen moeten hebben en zaag de buis op maat met een ijzerzaag. Ontbraam de leiding voordat je hem op de radiator aansluit.



Stap 4: Radiator aansluiten aan leidingen

Sluit de aan- en afvoer aan de radiator aan doormiddel van knelfittingen. Draai deze goed, maar niet te strak aan. Controleer hierna alle verbindingen. Zit alles goed? Plaats dan als laatste de radiatorknop op de radiator. De radiator is nu aangesloten.



Step 5: Systeem vullen na radiator aansluiten

Nu het radiator aansluiten is gelukt, heb je alleen nog maar het systeem opnieuw te vullen. Controleer altijd eerst of alle aftapkranen en ontluchters dicht staan. Monteer daarna een slang op het vulpunt van je CV-ketel, koppel hem aan de waterkraan. Draai de kraan open en vul het systeem tot de waterdruk tussen de 1,5 en 2 bar aangeeft.

