



Opklapbed en bureau in één

Materialen

- MDF-paneel 244 x 122 x 1,8 cm
- MDF-plaat 122 x 61cm 18mm
- JéWé schaaflat vuren 44 x 69mm 210cm 3 stuks
- Sencys houtlijm watervast 250gr
- BSW scharnier 1804 GV gegalvaniseerd 89 x 89mm 180400890890010
- Teck universele schroef Torx 35 x 4mm 200 stuks
- Sencys universele schroef Torx staal gegalvaniseerd 16 x 3mm 50 stuks
- Teck universele schroef Torx 60 x 5mm 50 stuks
- Rolschuif vlak 100mm
- Intersteel greep geperst 85mm vernikkeld
- Sencys pianoscharnier
- Alabastine kneedbaar hout wit 75gr

Gereedschap

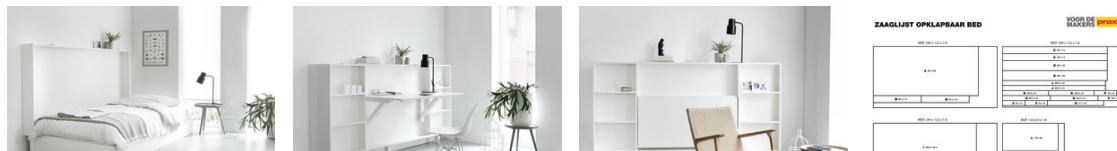
- Worx WX445 handcirkelzaag
- Worx accu schroefboormachine WX170.1 20V
- Sencys kunststof rolmaat 3m x 16mm
- Potlodenet 3X240mm
- Sencys muurverfroller met softgrip 18cm
- Verfbak rood 25cm



<http://bit.ly/28Ju>

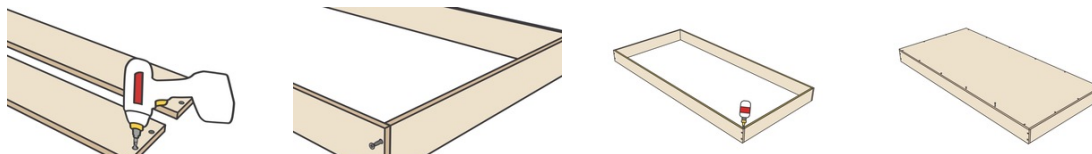
Stap 1 | Zaaglijst

Zaag de platen en balken in de juiste maat. Liever niet zelf zagen? Ga dan langs de dichtstbijzijnde Praxis Bouwmarkt en laat het hout helemaal gratis op maat zagen.



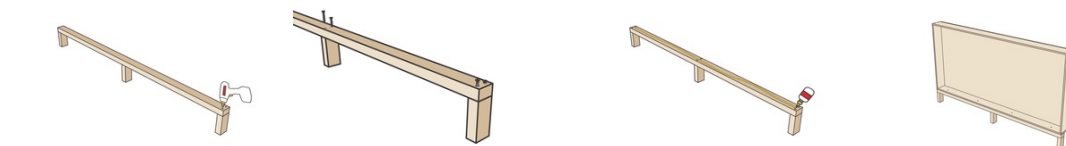
Stap 2 |

Laten we starten met het eerste kastdeel! Boor de lange planken voor en schroef deze vast aan de korte plank. Lijm vervolgens de plaat vast aan het frame. Boor voor en schroef de plaat vast om het geheel stevig vast te zetten.



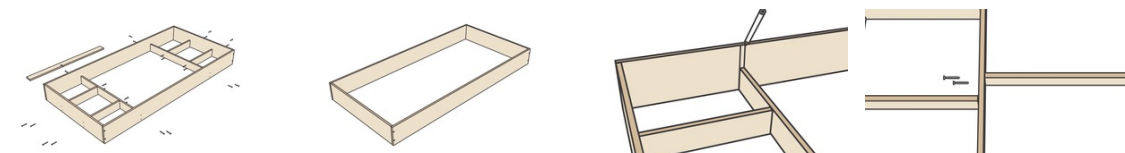
Stap 3 |

Boor voor en schroef drie kleine balkjes vast aan de lange balk. Gebruik vervolgens lijm en schroeven om deze balk aan het kastdeel vast te maken.



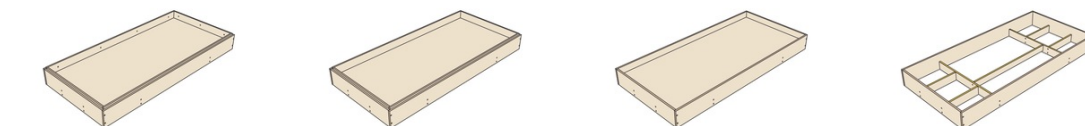
Stap 4 |

Tijd om het tweede kastdeel te maken. Boor ook hier de lange planken voor en schroef deze vast aan de korte planken. Plaats de latten in het frame. Markeer aan de binnenkant van het frame waar de lat bevestigd moet worden. Gedaan? Dan kun je ze nu vast schroeven. Plaats als laatste de lange lat 30cm vanaf de bovenkant.



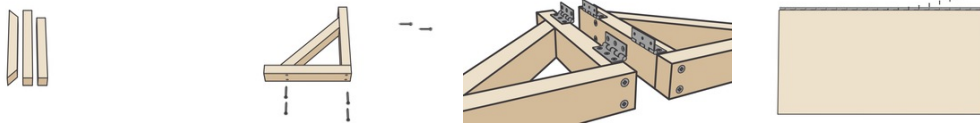
Stap 5 |

Lijm de randen van de latten, leg de plaat erop en druk deze goed aan. Nu nog even de planken aan de binnenkant van het frame vastschroeven, et voila: het tweede kastdeel is af!



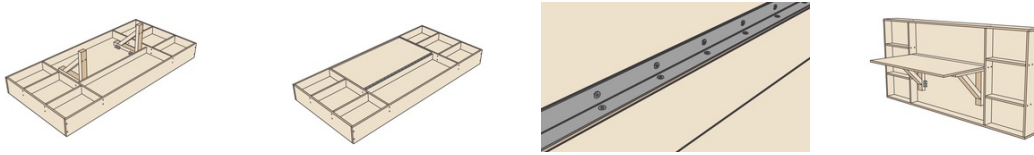
Stap 6 |

Door naar het bureau. Boor voor en schroef de balken aan elkaar vast. Doe dit niet één maar twee keer. Plaats twee scharnieren op iedere poot en schroef deze vast aan het frame. Plaats nu de pianoscharnier op de rand van het blad en schroef deze vast.



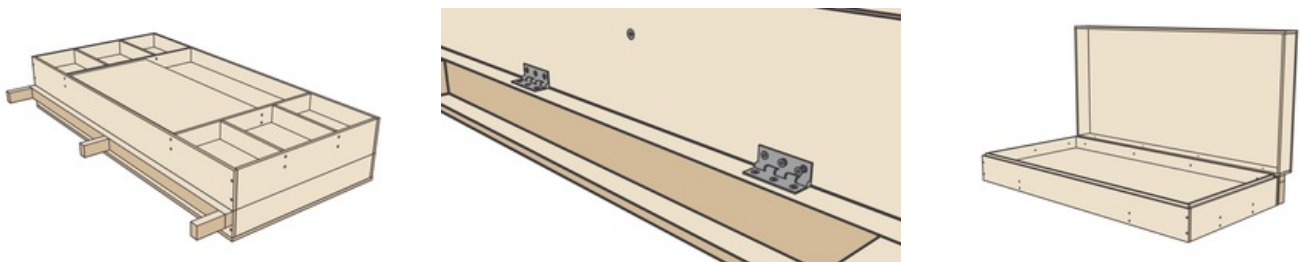
Stap 7 |

Leg vervolgens het blad plat op de uitgeklapte poten en schroef de pianoscharnier vast aan de lat.



Stap 8 |

Nu begint het ergens op te lijken! Om van de twee kastdelen een geheel te maken leg je ze beide op elkaar en controleer je of de randen goed aansluiten. Verbind als laatste de twee kastdelen met vier scharnieren aan elkaar. Nu heb je een opklapbaar bed.



Stap 9 |

Tijd om de puntjes op de 'i' te zetten! Werk alle schroefgaten weg met houtvuller en verf je opklapbare bed in je favoriete kleur. Plaats een handgreep en twee sloten aan de bovenkant van het opklapbaar bed. Plaats twee schuifsloten onder het bureaublad.

Daar is die dan: je opklapbed! Of is het een kast? Of misschien wel een bureau. Precies: het kan allemaal!

