



Hoe vervang ik een stopcontact?

Materialen

- Sencys afdekraam Yukon 2-voudig wit
- Sencys wandcontactdoos Yukon 1-voudig met randaarde en kinderbeveiliging wit

Gereedschap

- Stanley schroevendraaier FatMax platte kop 1000V 75 x 3,5mm
- Kopp spanningtester cat iii



<https://bit.ly/3jZC>

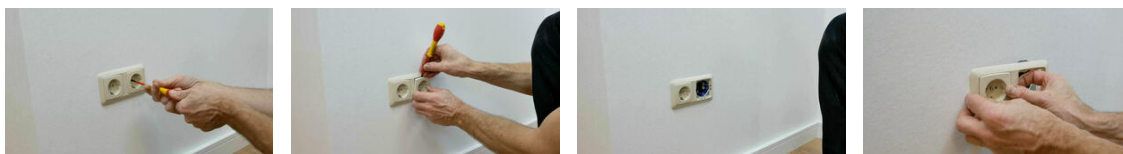
Stap 1 |

Voordat je aan deze klus begint, schakel je eerst het stroom uit in de meterkast. Om zeker te weten dat er geen stroom meer op staat, gebruik je een spanningzoeker, zo weet je dat je veilig werkt.



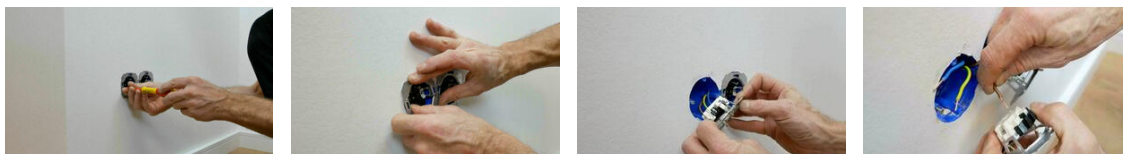
Stap 2 |

Schroef de bevestigingsschroeven van het stopcontact los zodat je de afdekplaatjes eraf kunt halen.



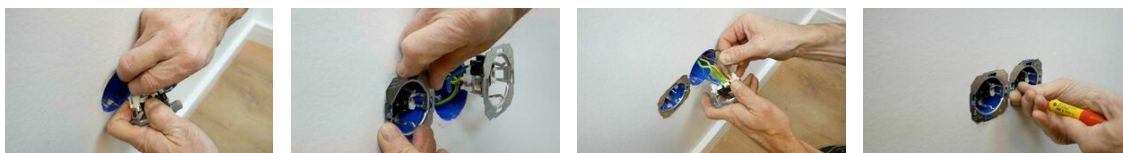
Stap 3 |

Schroef vervolgens de stopcontacten los van de inbouwdoos en trek deze naar je toe. De draden zitten nog aan de stopcontact. Trek deze van de stopcontact als hier een kliksysteem op zit.



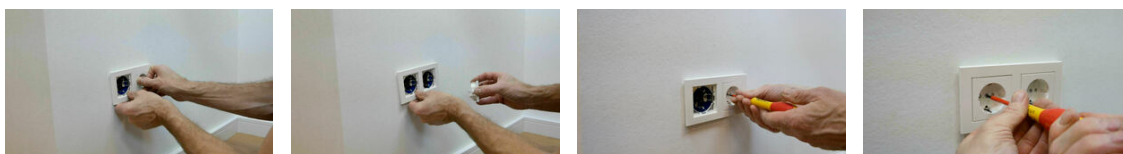
Stap 4 |

Pak nu de nieuwe stopcontact erbij en sluit de bruine fasedraad en de blauwe nuldraad op het contact aan. maakt niet uit welke draad links of recht komt. De aardedraad sluit je aan in het midden. Herhaal deze stap voor de tweede stopcontact. Let ook hier op, dat de aardedraden in het midden geplaatst moeten worden.



Stap 5 |

Bevestig nu het nieuwe stopcontact aan de contactdoos. En schroef het afdekplaatje op het stopcontact.



Stap 6 |

Nu alleen nog even de stroom in de meterkast aanzetten en je stopcontact is klaar voor gebruik. Bekijk ons

assortiment van [schakelmateriaal](#) met [stopcontacten](#) en [afdekramen](#).

