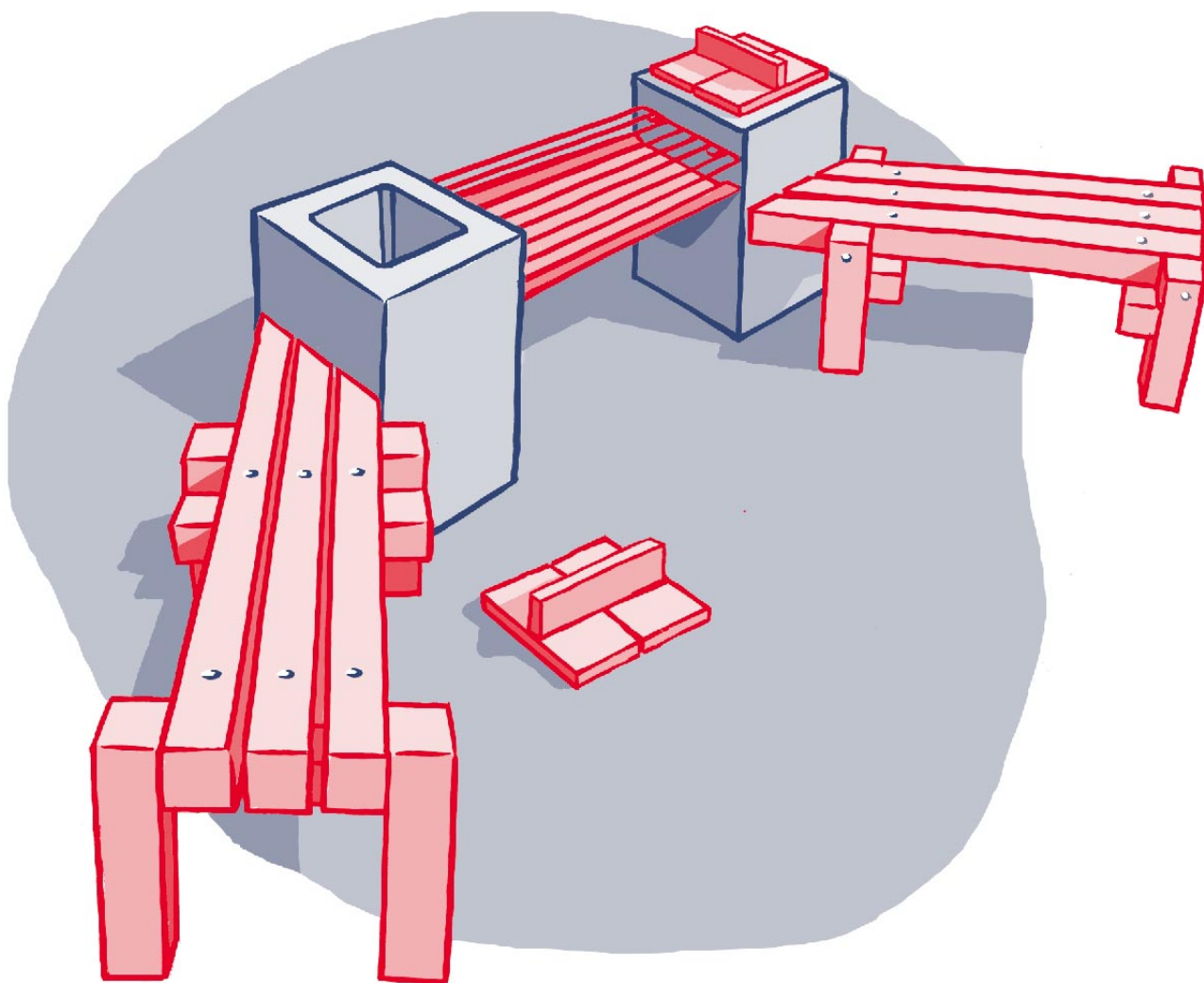
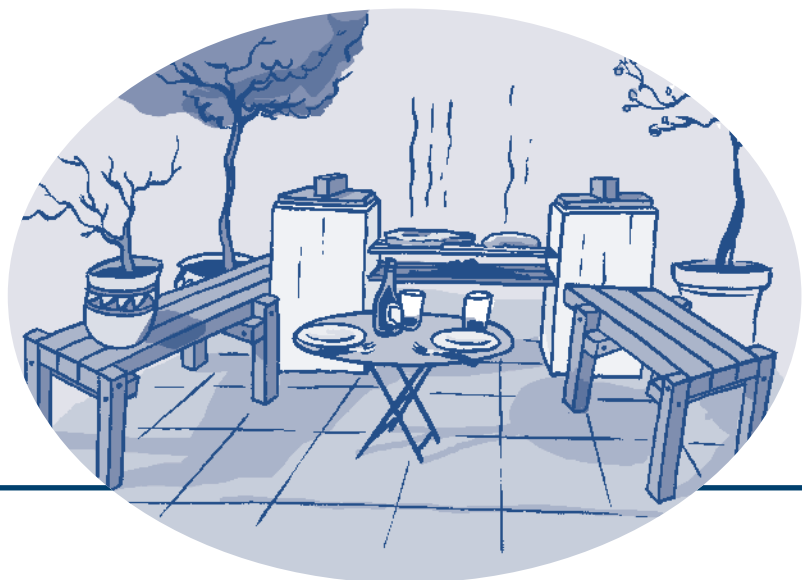


Barbecue

**MAAK
HET
ZO**

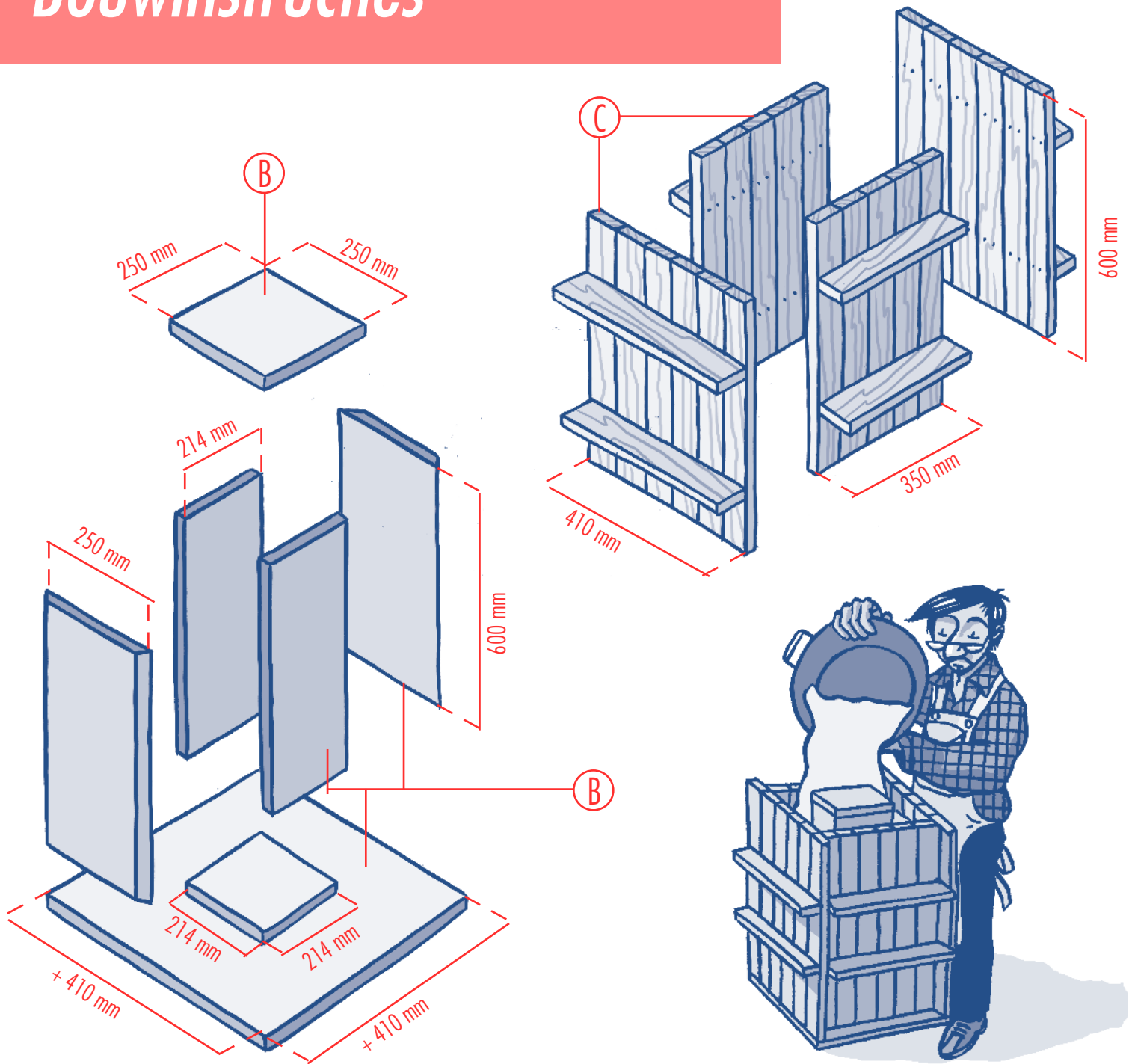


Een barbecue waar je het hele jaar plezier van hebt, dat kan! Door zijn gebruiksmogelijkheden, vorm en variaties is dit model ook een zitje, plantenbak en zelfs een kerstboomstandaard.



PRAXIS

Bouwinstructies



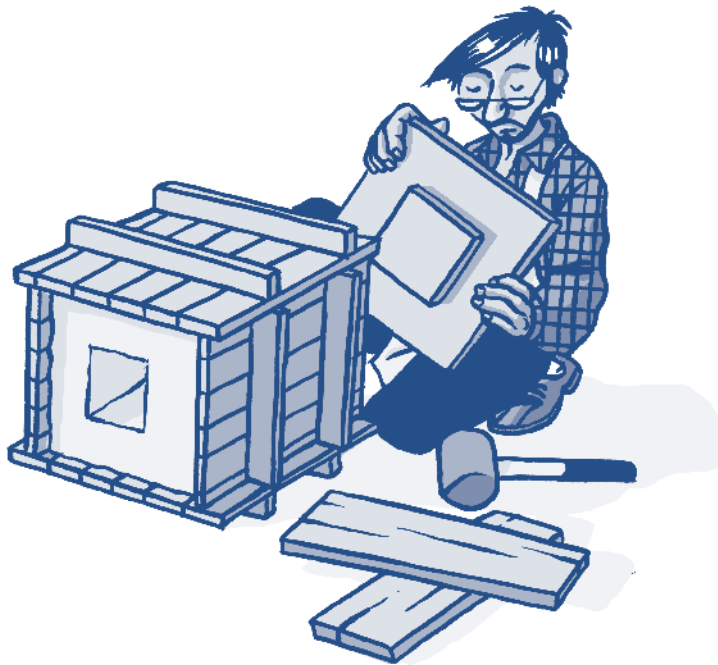
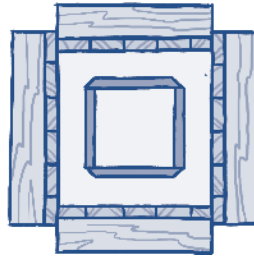
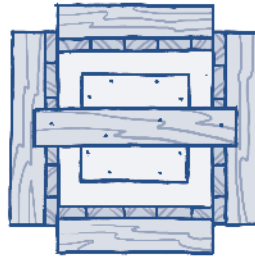
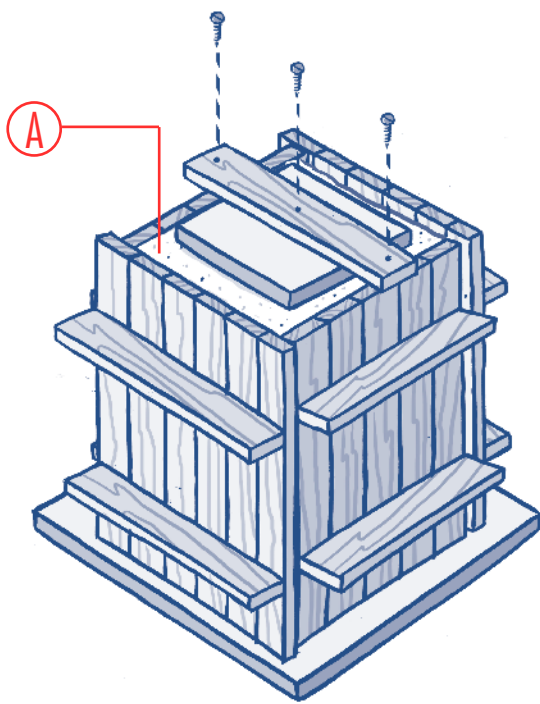
Stappenplan

Maak de binnenbekisting van geplastificeerd spaanplaat. Let er op dat de rechte panelen naadloos aansluiten op die met de schuine kanten. Maak de buitenbekisting van de ruwe vuren tengels. Voor de stevigheid worden de tengels voor de verbinding dwars gemonteerd. Plaats de binnenbekisting op het midden van de grondplaat; gebruik als "hulpje" een stukje plaat van 214 x 214 mm.

Een plankje over het geheel zorgt voor de juiste afstanden. Smeer de bekisting in met slaolie.

Nu wordt het beton gestort; met een lat in het beton "porren" voorkomt luchtballen. Ook kloppen met een hamer op de bekisting helpt. Na ca. 3 dagen kan de bekisting eraf. Wees voorzichtig met boren van de gaten voor de draadeinden (t.b.v. de aslade en het rooster). Maak de deksels volgens de tekening.

Materiaallijst



A- beton, 6 zakken van 25 kg voor 2 zuilen
B- geplastificeerd spaanplaat (18 mm)
2 stuks van 60x25 cm
2 stuks van 60x21.4 cm
1 stuk van 45x45 cm

C- ruw vuren (22x75 mm)
22 stukken van 60 cm lengte
4 stukken van 41 cm lengte
4 stukken van 35 cm lengte

D- tuinhout, balkjes 7x7 cm,
3 van 240 cm, schuin doorgezaagd
t.b.v. de bovenzijde,
3 van 180 cm voor de poten en
dwarsbalkjes

E- (RVS) draadeinde M10, 2 stukken van 1 meter

F- moeren en ringen

G- slotbouten, 28 van 14 cm M8

H- rooster en asla, kant-en-klaar bij Praxis te koop

I- tuinhout (14x1,8 cm), 180 cm

spijkers en schroeven

constructielijm

Basisgereedschap

speciekuip

troffel

schroeven

slaolie

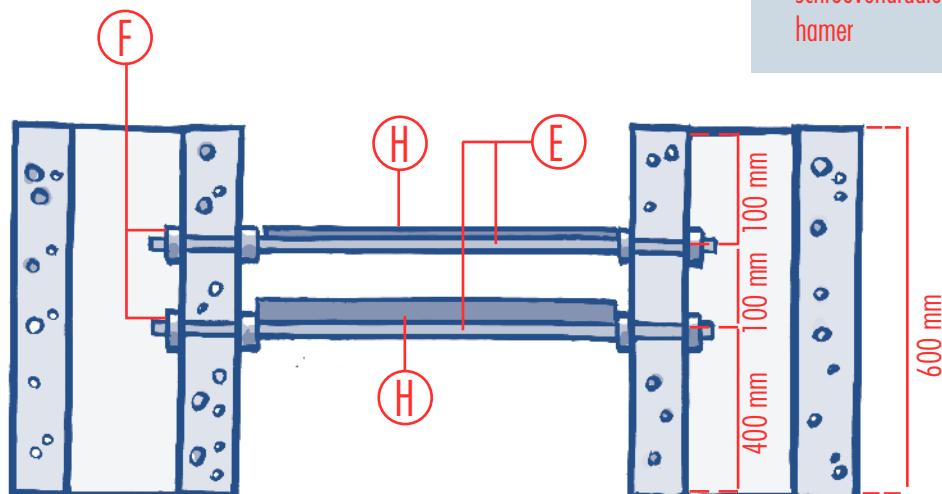
ringsleutel en steeksleutel

speedboor, 30 mm

zaag

schroevendraaier

hamer



De beide bankjes hebben samen een lengte van 240 cm. Naar eigen idee wordt die lengte onder een hoek van 45° doorgezaagd.

Voor de constructie van de bankjes worden slotbouten en constructielijm gebruikt. Natuurlijk verzinken we de moeren m.b.v. een speedboor. Let op dat U eerst de "totale" bank doorzaagt en pas daarna de betreffende onderstellen monteert!

